



ERNE
Réponses améliorées
aux urgences
nutritionnelles

JUIN 2020 – MAI 2023

CONCERN
worldwide



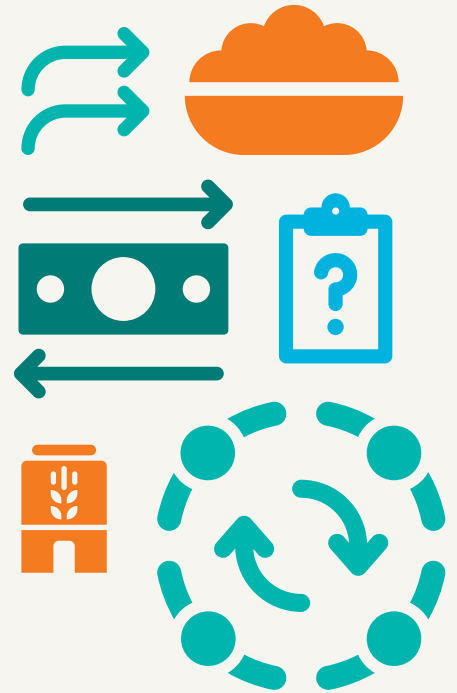
Financé par
l'Union européenne

PARTENARIAT PROGRAMMATIQUE PILOTE

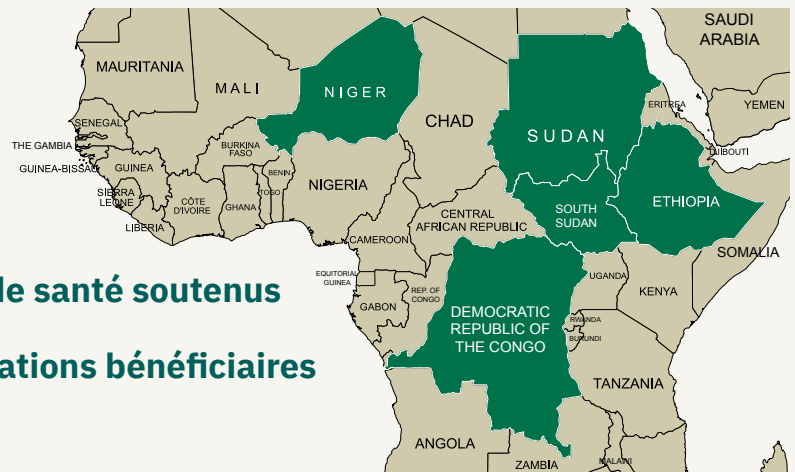
FICHE DE PROGRAMME

Aperçu du programme

Le programme ERNE (Enhanced Responses to Nutrition Emergencies) est un programme de trois ans mis en œuvre par Concern dans le cadre d'un partenariat programmatique pilote (PPP) avec le département de la protection civile et des opérations d'aide humanitaire de l'UE (ECHO). Le programme est mis en œuvre dans cinq pays de l'Afrique subsaharienne : RDC, Éthiopie, Niger, République du Soudan et Sud-Soudan. A travers le programme ERNE, Concern vise à accroître l'ampleur, l'efficacité et l'efficacité de ses interventions d'urgence en matière de nutrition en travaillant avec les services et les communautés locales pour mettre en œuvre des solutions innovantes et qui ont été expérimentées avec succès dans les pays fragiles, touchés par des conflits et exposés aux catastrophes. Le programme combine des traitements nutritionnels d'urgence qui sauvent des vies et des activités de prévention et de préparation pour renforcer la résilience des communautés à la malnutrition à long terme.



5 pays
700 000* bénéficiaires
332 établissements de santé soutenus
839 total des organisations bénéficiaires



*sous réserve d'ajustement annuel

Contexte

L'ampleur de la dénutrition aiguë est considérable : dans le monde, 50,5 millions d'enfants de moins de cinq ans souffrent d'émaciation, et seuls 25% d'entre eux reçoivent des soins adéquats. Les facteurs de malnutrition dans les États fragiles comprennent les conflits, la pauvreté et le changement climatique, ainsi que les normes de genre qui sont souvent préjudiciables aux niveaux de la nutrition des enfants et des femmes enceintes.

Le programme est centré sur la gestion communautaire de la malnutrition aiguë (CMAM) – une approche que Concern a contribué à développer au cours des vingt dernières années. Elle développe également le CMAM Surge, une amélioration du CMAM qui permet aux capacités locales d'anticiper, de se préparer et de répondre aux demandes accrues de services de traitement de la malnutrition aiguë en période de pic.

Objectifs et résultats d'ERNE

Objectif principal: Contribuer à réduire la morbidité et la mortalité liées à la malnutrition chez les enfants de moins de 5 ans qui sont confrontés à un risque élevé de mortalité en raison de crises alimentaires importantes dans tous les pays d'implémentation d'ERNE.

Objectif spécifique: Accroître l'échelle, l'efficacité et l'efficacé de la préparation et de la réponse humanitaire pour la sécurité alimentaire et nutritionnelle dans les pays ciblés. Le programme est composé de trois piliers.

PILLAR
PILLAR
PILLAR

1
2
3

Le premier pilier se concentre sur les interventions destinées à sauver des vies en assurant la fourniture et l'amélioration de la qualité des services primaires de santé et de nutrition en utilisant l'approche CMAM et des transferts monétaires, des vouchers ou des services en nature.

Le deuxième pilier se concentre sur la préparation et la capacité locale à réagir. L'objectif est de réduire l'impact des chocs nutritionnels et de sécurité alimentaire en permettant aux personnes et aux systèmes d'anticiper et de se préparer.

Le troisième pilier s'attache à comprendre et à traiter les éléments sous-jacents qui rendent les populations vulnérables à la dénutrition.

Cadre du programme ERNE

Accroître l'échelle, l'efficacité et l'efficacé de l'intervention en cas d'urgence nutritionnelle

PILLIER

1

Intervention pour sauver des vies

PILLIER

2

Préparation et capacité locale de réponse

PILLIER

3

Prévenir la dénutrition

Les niveaux de malnutrition modérée et sévère sont réduits à un niveau inférieur au niveau d'urgence

Couverture accrue, traitement amélioré de la malnutrition aiguë à tout moment

Les populations touchées par des crises humanitaires en cours, prévues ou récentes répondent aux besoins alimentaires de base

Traitement de la malnutrition aiguë et modérée sévère en utilisant l'approche CMAM

Modificateur de crise: Action précoce par le biais du cash/vouchers pour répondre aux besoins de base

Les chocs nutritionnels et de sécurité alimentaire sont anticipés, leur impact est réduit

Renforcement du système de santé pour anticiper, préparer et répondre aux pics de malnutrition

Renforcement des capacités locales d'anticipation, préparation et réponse à l'insécurité alimentaire

Introduction et mise à l'échelle du CMAM Surge

Mise en œuvre d'un mécanisme d'alerte précoce

La malnutrition aiguë (rechutes et nouveaux cas) est évitée

Amélioration des connaissances et pratiques en matière d'hygiène de la mère, du nourrisson et du jeune enfant

Amélioration des résultats des secteurs liés à la nutrition (santé, WASH, agriculture, éducation)

Promouvoir le changement de comportement au niveau individuel, des ménages et des communautés

S'attaquer aux causes sous-jacentes par une programmation sensible à la nutrition

Évaluations et analyse causale – Programmation redevable, sensible au genre et aux conflits

Partenariat programmatique pilote (PPP)

Concern met en œuvre le programme ERNE en partenariat avec l'UE dans le cadre du partenariat programmatique pilote (PPP). Ce partenariat innovant fournit un financement pluriannuel et flexible conforme aux engagements du Grand Bargain afin d'accroître l'efficacité de l'aide humanitaire. Le PPP facilite une programmation à plus long terme qui associe le traitement de la malnutrition aiguë au renforcement des systèmes de santé et à un système d'alerte précoce permettant aux communautés d'agir pour prévenir ou atténuer les effets des crises ayant un impact sur la malnutrition.

La flexibilité accrue du PPP permet à Concern de répondre plus efficacement aux urgences, notamment en fournissant des transferts monétaires aux personnes vulnérables et en répondant à la pandémie de COVID-19. Le PPP favorise la résilience et la durabilité des communautés par le biais de sa composante de renforcement des systèmes de santé, en soutenant les systèmes d'alerte précoce nationaux et communautaires et en encourageant les changements de comportement par le biais du soutien aux groupes de soins des mères et des pères.

Pour de plus amples informations, veuillez contacter:

Aoife Black, Coordinatrice du programme ERNE
aoife.black@concern.net

Gillian McCarthy, Conseillère en apprentissage et plaidoyer, gillian.mccarthy@concern.net

CONCERN
worldwide

METTRE FIN
À L'EXTRÊME PAUVRETÉ
TOUT CE QU'IL
FAUT